



Consultations Parents-Enfants

Mütter- und Väterberatung

Parent-Child Consultations

ST-MAURICE & ENV

SERVICE DE LA PETITE ENFANCE PRESTATIONS

- ° Consultations Parents-Enfants
CPE 0-4 ans
sur rendez-vous
- ° Visites à domicile

Tél : 024 486 21 21

Fax : 024 486 21 20

petite.enfance@cms-st-maurice.ch
www.cms-smz-vs.ch/cpe



Centre médico-social subrégional
de St-Maurice



Groupement valaisan des Centres médico-sociaux
Walliser Vereinigung der sozialmedizinischen Zentren

Consultations Parents-Enfants

CPE de 0 à 4 ans

à disposition des parents de

ST-MAURICE
MASSONGEX
VÉROSSAZ
EVIONNAZ
COLLONGES
DORÉNAZ
VERNAYAZ
FINHAUT



sur rendez-vous uniquement

Centre Médico-Social
Avenue du Simplon 12
Entrée C
1890 St-Maurice



LUNDI
de 13h30 à 17h30

&

1er MARDI du mois
de 9h à 12h et de 13h30 à 17h30

Au plaisir de vous rencontrer
Malika Ulrich Defago

Infirmière puéricultrice

petite.enfance@cms-st-maurice.ch

024 486 21 21

aussi à votre disposition
dans la mesure des places disponibles...
à MONTHEY

Ateliers Jeu & Mouvement
NÉ POUR BOUGER

Ces ateliers de jeu & mouvement sont proposés
en groupes de 4 à 6 enfants âgés de :



Atelier 1. / 4 à 9 mois



Atelier 2. / 9 à 18 mois



Atelier 3. / 18 à 24 mois

selon programme **PAPRICA** PETITE ENFANCE

L'enfant est accompagné d'un parent ou d'un adulte proche

OBJECTIFS

- affiner ses capacités à percevoir les besoins de l'enfant
- trouver de nouvelles idées pour bouger et les mettre en pratique au quotidien

LIEU / HORAIRE

Pavillon Mabillon 1 - Rue Monthéolo 9 - 1870 MONTHEY
(derrière la Ludothèque Maïs)

LUNDIS MATINS 9h15 - 11h00
selon programme

INSCRIPTION obligatoire

Indiquer nom/prénom/date de naissance/domicile de l'enfant

Service de la Petite Enfance
024 472 10 16 ou puericultrices@cms-monthey.ch

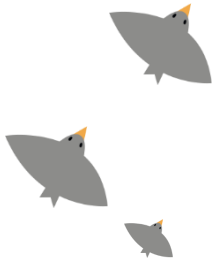
Bienvenue à L'ENVOL



Vous souhaitez familiariser votre/vos enfant/s non scolarisés à un nouveau lieu social...

Vous souhaitez rencontrer d'autres adultes, partager vos expériences et vos préoccupations..

A votre disposition
Lieu d'accueil parents-enfants gratuit



L'ENVOL

Rue Monthéolo 9
Pavillon Mabillon 1
1870 Monthey

LUNDI

15H30 - 17H45

JEUDI & VENDREDI

9H15 - 11H30

fermé pendant les vacances
scolaires



Pour + d'infos :

079 390 38 25 durant les heures d'ouverture

024 472 10 16 les autres jours

Depuis 1996, trois structures collaborent sur le modèle systémique à l'organisation de L'ENVOL : le Centre pour le Développement et la Thérapie de l'Enfant et de l'Adolescent /CDTEA, le Service de l'enfance de la ville de Monthey, le CMS régional